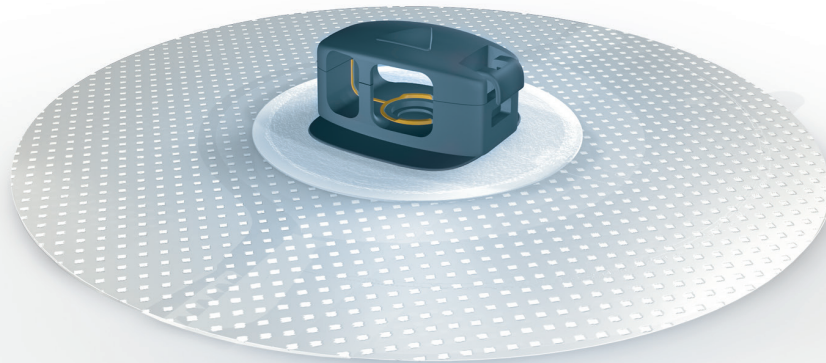


independence with confidence

**u go fix™**  
gentle catheter clip  
hellävarainen katetriiliitin

www.optimummedical.de



jossa on käytetty **silikoniteknologiaa**  
atraumaattisen potilaskokemuksen saavuttamiseksi



**optimum**medical®



*'Parhaat käytänteet suosittelevat, että katetrit kiinnitetään trauman välttämiseksi'<sup>1</sup>*  
**NICE-ohjeet**

## *'Asianmukainen kiinnitys on etusijalla'<sup>2</sup>*

Varma, luotettava ja hellävarainen. **Ugo Fix Gentle** hyödyntää silikoniteknologiaa, mikä takaa mahdollisimman pienen trauman poistovaiheessa ja estää tahmeiden jäämien syntymisen. Se tarjoaa mukavan kiinnityksen ja antaa potilaalle vapauden liikkua.

**Ugo Fix Gentlellä** kiinnitetään tehokkaasti kaksisuuntaiset kestokatetrit niiden haarasta. Sen avulla voidaan kiinnittää virtsaputken katetrit tai suprapubiset katetrit, jotka on kiinnitetty katetrien venttiileihin tai drenipusseihin.

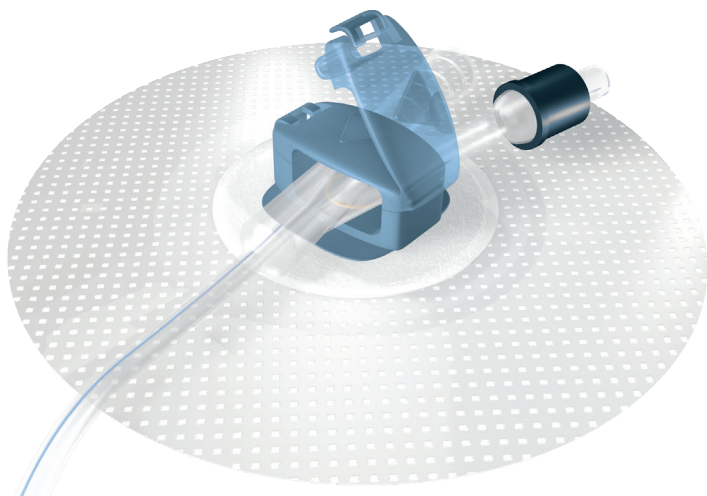
## **PEHMEÄSTÄ SILIKONISTA VALMISTETTU UDELLEEN TARTTUVA GEELITYYNY**

*koska '...joillakin potilailla ihon eheys on heikentynyt, mikä tekee stabiloinnista haastavampaa'<sup>7</sup>*

## **SILIKONITEKNOLOGIA**

Pehmeä, silikonista valmistettu 'tahmea' kerros kiinnittyy välittömästi ihoon hellävaraisesti.

- Ihanteellinen atraumaattiseen poistoon ilman liuoksen käyttöä sideaineen liuottamiseksi
- Ei tahmeita jäämiä
- Mukautuu kaikkiin ihotyyppeihin useiden kontaktipisteiden avulla
- Uudelleen tarttuvan pinnan ansiosta voidaan helposti sijoittaa uudelleen ja suorittaa ihon lähempi tarkastelu
- Ihanteellinen käytettäväksi uudelleen samalla ihoalueella
- Helppo taustan irrotus ja käyttö ilman monimutkaista ihon valmistelua
- Pienempi allergisten reaktioiden riski silikoniteknologiasta johtuen
- Suihkunkestävä, hengittävä ja läpikuultava



# PYÖRIVÄ LIITIN

*'Valittaessa sopivinta katetrin kiinnityslaitetta on huomioitava liikkeen tasapainotuksen tarve tehokkaalla stabiloinnilla'<sup>4</sup>*

Kiinnittää katetrin tiukasti paikalleen haarasta ja pitää poissa iholta trauman ehkäisemiseksi

Pyörivä liittimen liike mahdollistaa luonnollisen liikkeen samaan aikaan vartalon kanssa

Kohonuoli osoittaa katetrin asettamisen suunnan

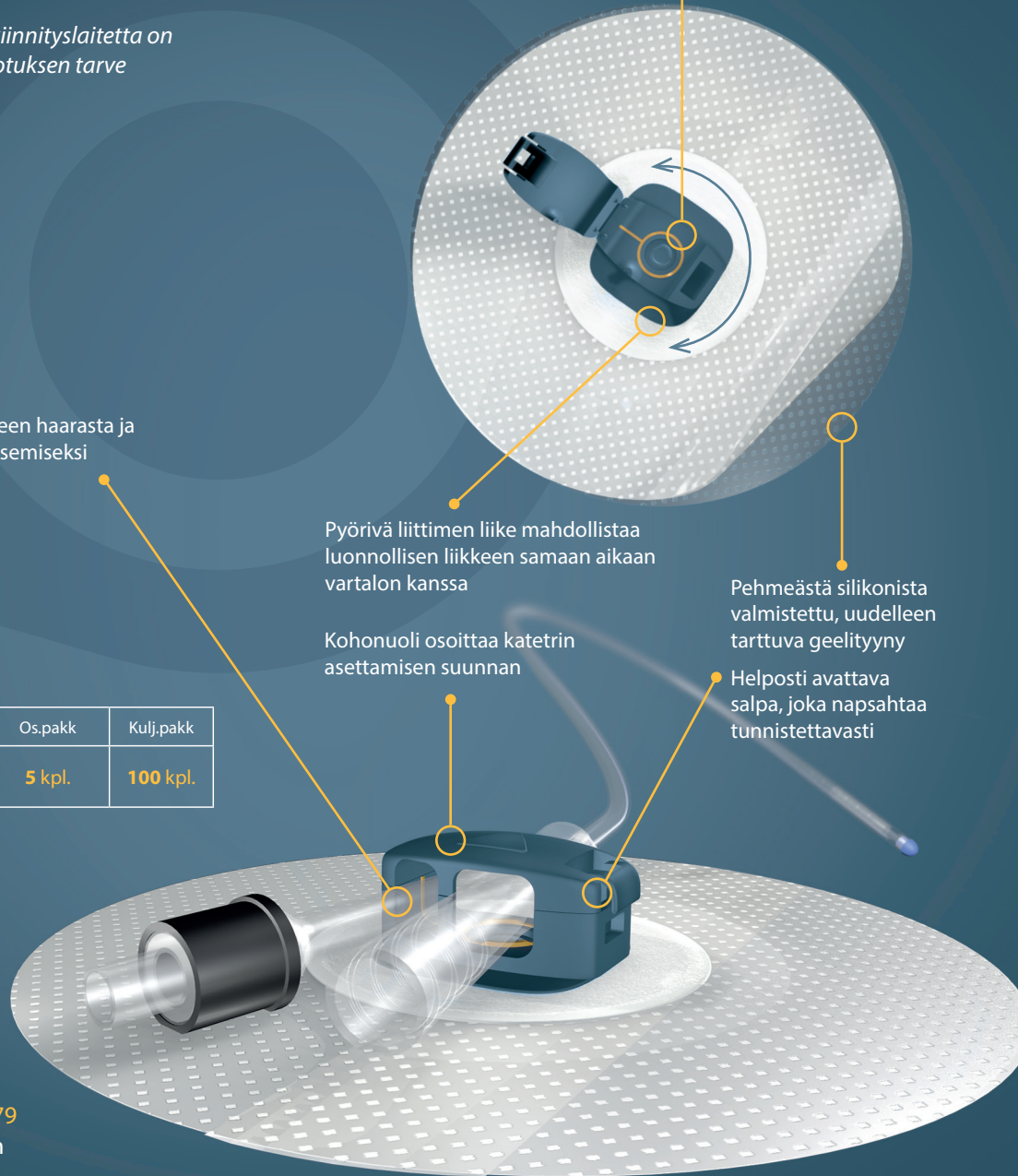
Sisäinen silikoniliitos katetrin tehokasta tarttumista varten

Pehmeästä silikonista valmistettu, uudelleen tarttuva geelityyny

Helposti avettava salpa, joka napsahtaa tunnistettavasti

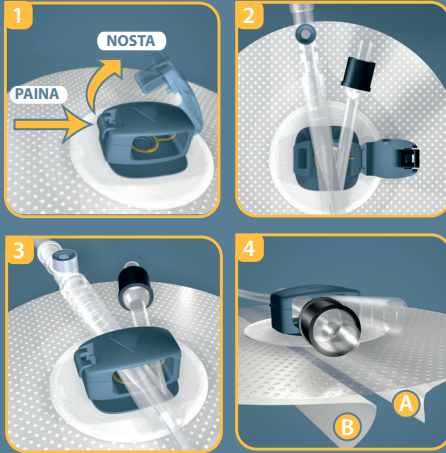
Tuoteno	Tuotteen kuvaus:	Os.pakk	Kulj.pakk
603004	<b>Ugo Fix Gentle</b> katetriliitin	5 kpl.	100 kpl.

Tiedustelut puhelimitse  
numeroon +44(0) 845 643 5479  
tai sähköpostitse osoitteeseen  
[ugo@optimummedical.co.uk](mailto:ugo@optimummedical.co.uk)



# KÄYTTÖOHJEET

On tärkeää, että kiinnität katetrin Ugo Fix Gentleen ennen kuin asetat pehmeään, silikonista valmistetut uudelleen tarttuvan geelityynyn ihollesi.



## ENNEN IHOALLE ASETTAMISTA - JOPA 7 PÄIVÄN KÄYTTÖÖN

- 1 AVAA LIITIN**
  - Paina ja nosta salpaa avataksesi **Ugo Fix Gentlen** kannen
  - Tunnet napsahduksen
- 2 ASETA KATETRI**
  - Aseta katetrin haaraosa Ugo Fix Gentleen (se sopii vain yhdellä tavalla)
- 3 SULJE KANSI**
  - Sulje Ugo Fix Gentlen kansi painamalla hellävaraisesti kansi alas
  - Tunnet napsahduksen

## ASETTAMINEN IHOALLE

- 4 NYT KUN KATETRI ON KIINNITETTY LIITTIMEEN, UGO FIX GENTLE VOIDAAN ASETTAA IHOALLE.**
  - Varmista, että iho on puhdas ja kuiva ennen asettamista.
  - Poista tausta (A) ja aseta iholle haluttuun kohtaan
  - Poista tausta (B) ja silota paikalleen
  - Varmista, että nuoli liittimen yläosassa osoittaa rakkoon, ja ettei katetri vedä, kun nousest seisomaan tai liikut (suosittelemme 2 - 4 cm:n löysäysvaraa, jotta katetri voi liikkua normaalisti)
  - Tarvittaessa voit asettaa uudelleen pehmeään, silikonista valmistetun, uudelleen tarttuvan geelityynyn poistamalla sen varoen ja asettamalla uudelleen

  **EI SISÄLLÄ LATEKSIA** REF 3004  
VAROITUS: PIDÄ POISSA LASTEN ULOTTUVILTA

**HUOMAA:** Ugo Fix Gentle on suunniteltu kiinnittämään ja tukemaan katetria. Jos katetri on kiinnitetty dreinipussiin, on suositeltavaa käyttää lisätukea virtsapussin painollet.

## LÄHDEVIITTAUKSET

1. National Institute for Health and Care Excellence (2012) Guidance 139. Infection: Prevention and Control of Healthcare-associated Infections in Primary and Community Care. London: National Institute for Health and Care Excellence; Available at [www.nice.org.uk](http://www.nice.org.uk)
2. Bell M A (2010) Severe Indwelling Urinary Catheter-Associated Urethral Erosion in four elderly men. Ostomy and Wound Management. December 2010 pp36-39
3. Callan L. & Parker D. et al. (2012) Wound, Ostomy and Continence Nurse Society, Clinical Practice Continence Committee. Indwelling Urinary Catheter Securement: Best Practice for Clinicians; Available at <http://www.faet.org/docs/indwellingurinarycathetersecurement.pdf>
4. Billington A et al. (2008) Minimizing the complications associated with migrating catheters. British Journal of Community Nursing. 13(11) pp502-506

  
**optimum**medical

**MEDI PLAST**

Jälleenmyyjä **Medioplast Fenno Oy**

Tähtäinkuja 9, 01530 Vantaa

Puh 09 276 3600 | [asiakaspalvelu@medioplast.com](mailto:asiakaspalvelu@medioplast.com) | [www.medioplast.com](http://www.medioplast.com)

**Optimum Medical**

Tennant Hall, Blenheim Grove, Leeds, LS2 9ET, United Kingdom Tel.: +44

(0) 8456 435 479, Fax: +44 (0) 1142 383 826

[enquiries@optimummedical.co.uk](mailto:enquiries@optimummedical.co.uk) | [www.optimummedical.co.uk](http://www.optimummedical.co.uk)

